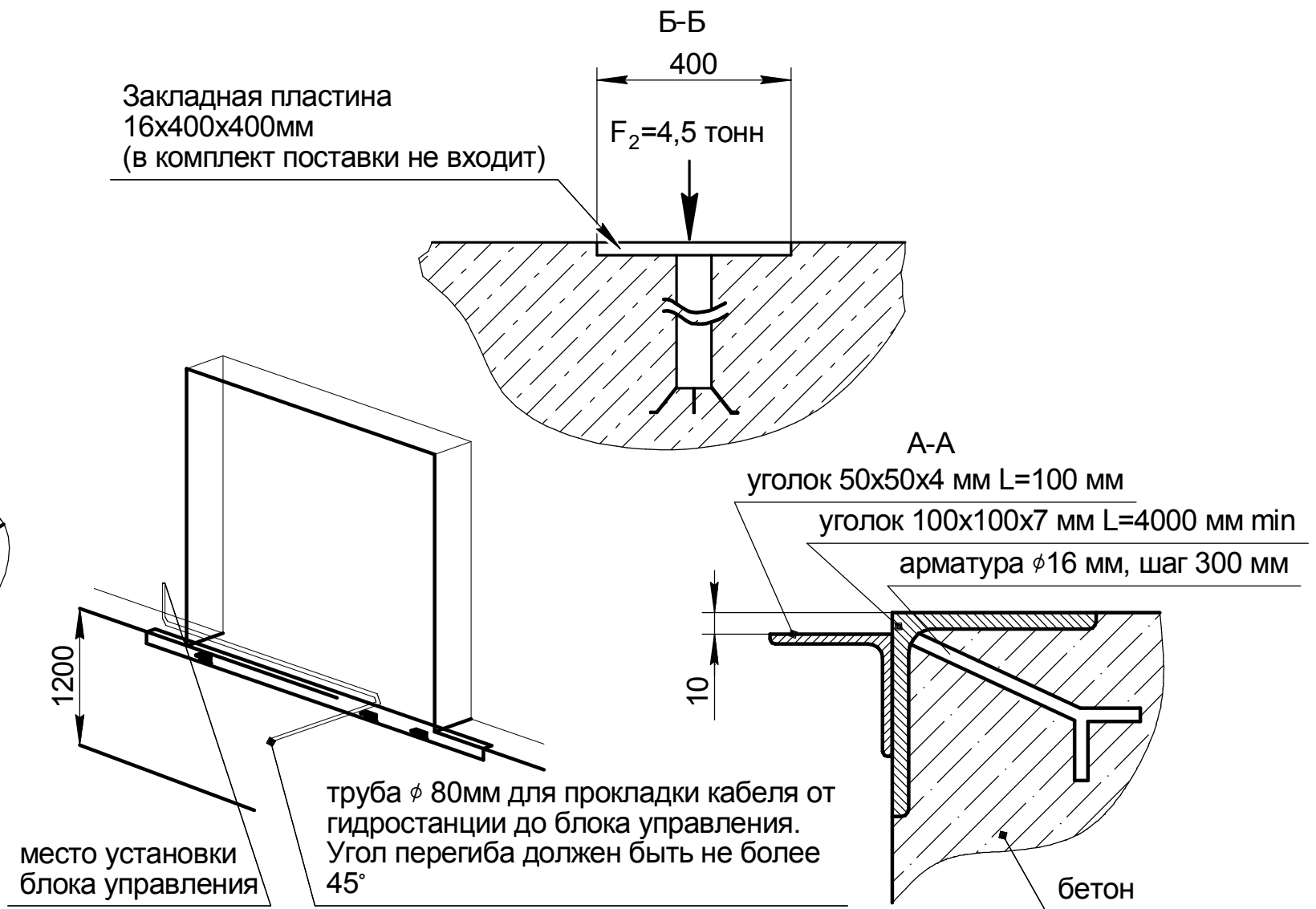
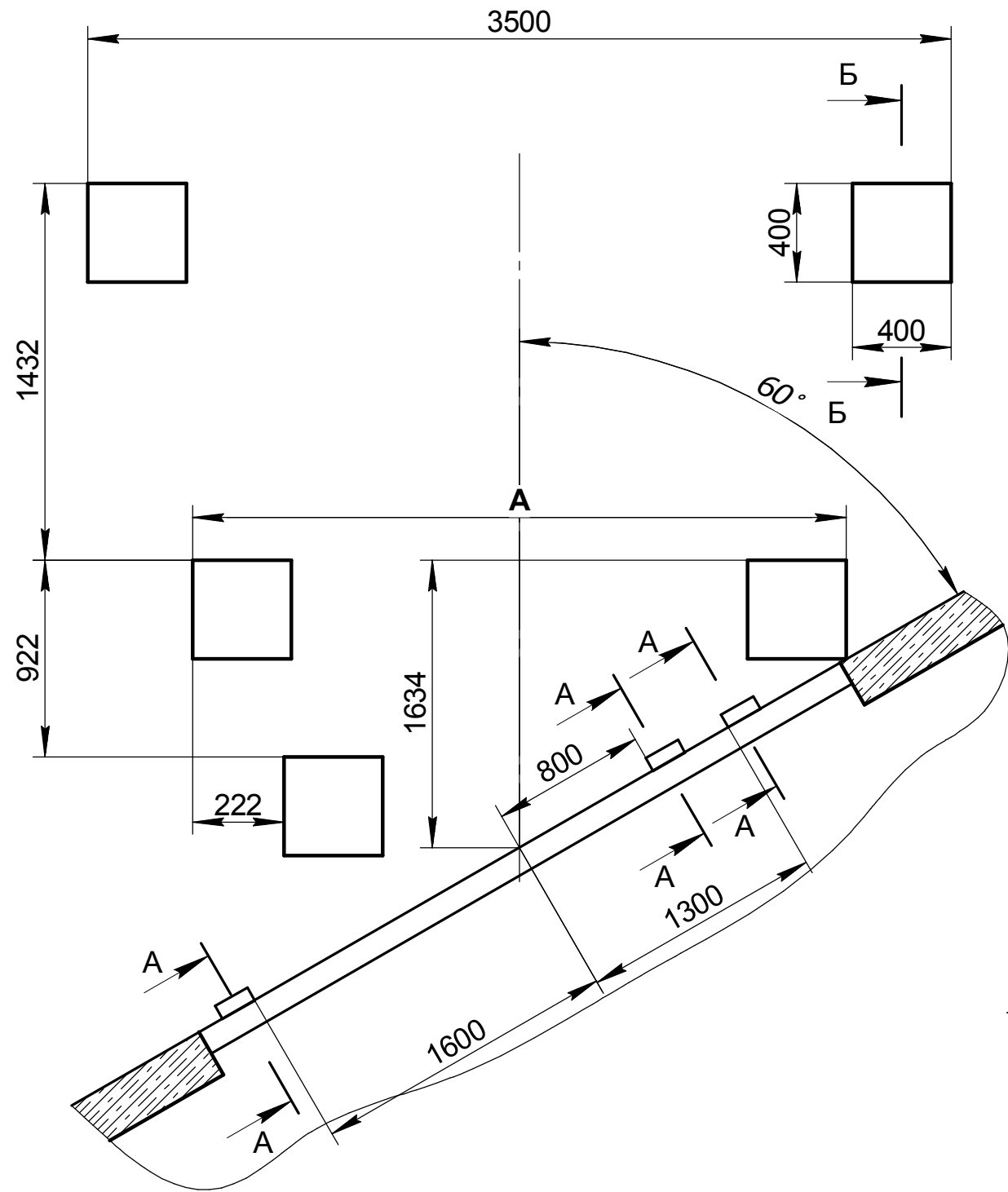


На данном эскизе изображена схема установки закладных элементов для тамбура перегрузочного косого (60°) легкой серии под уравнительную платформу с поворотной аппарелью встроенного типа длиной\* 2500 мм, шириной 1800 мм или 2000 мм, высотой 600 мм и герметизатор шириной 3400 мм, высотой 3400 мм.



- \* - длина уравнительной платформы ( размер от края открытой аппарели до оси вращения крышки платформы).
- Для получения более подробной информации обращайтесь в компанию "DoorHan".

Значение А

Артикул тамбура	А, мм
DHOUSL-60-2000	2438
DHOUSL-60-2500	2638

				<b>Модель тамбура DHOUSL 60</b>				
Изм.	Лист	№ докум.	Подп.	Дата	Схема установки закладных элементов для тамбуров перегрузочных косых ( 60°) легкой серии для платформ с поворотной аппарелью встроенного типа	Лист	Масса	Масштаб
Разраб.								
Проб.						Лист	Листов	
Т.контр.								
Н.контр.					Российская линейка	<b>DOORHAN®</b>		
Утв.								

Перв. примен.

Справ. №

Подп. и дата

Инв. № дубл.

Взам. инв. №

Подп. и дата

Инв. № подл.